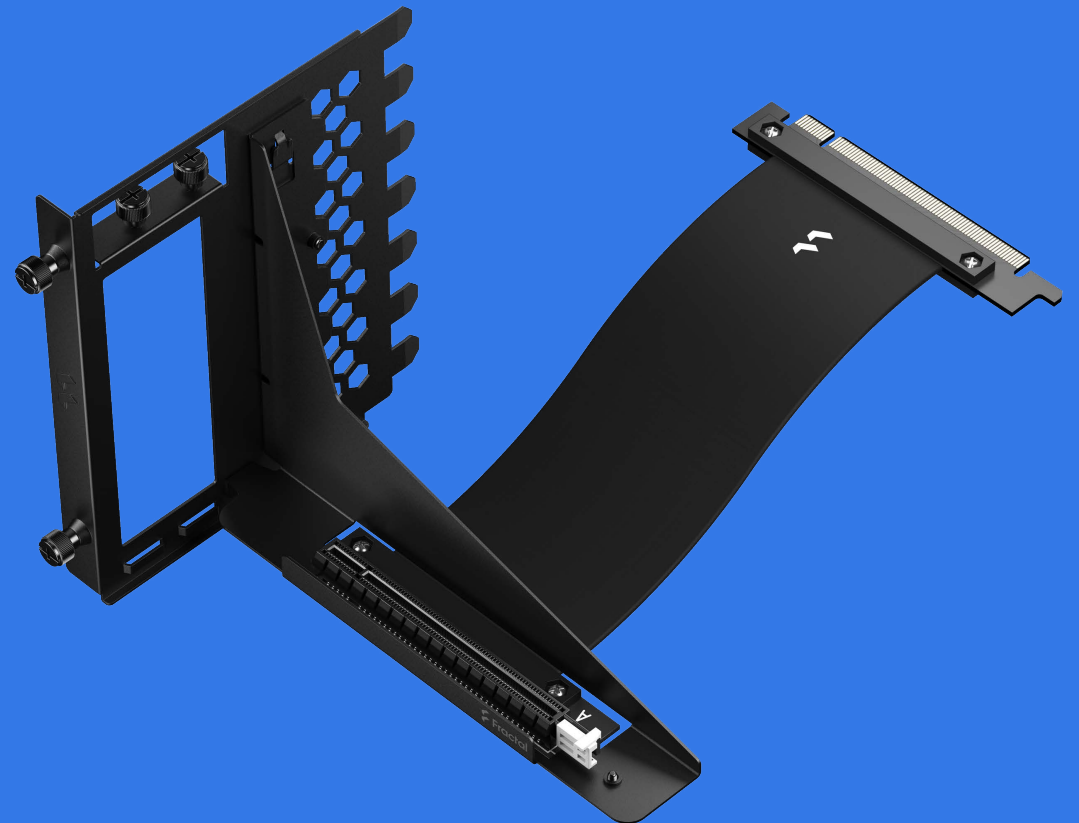


Product Sheet

Flex B-20



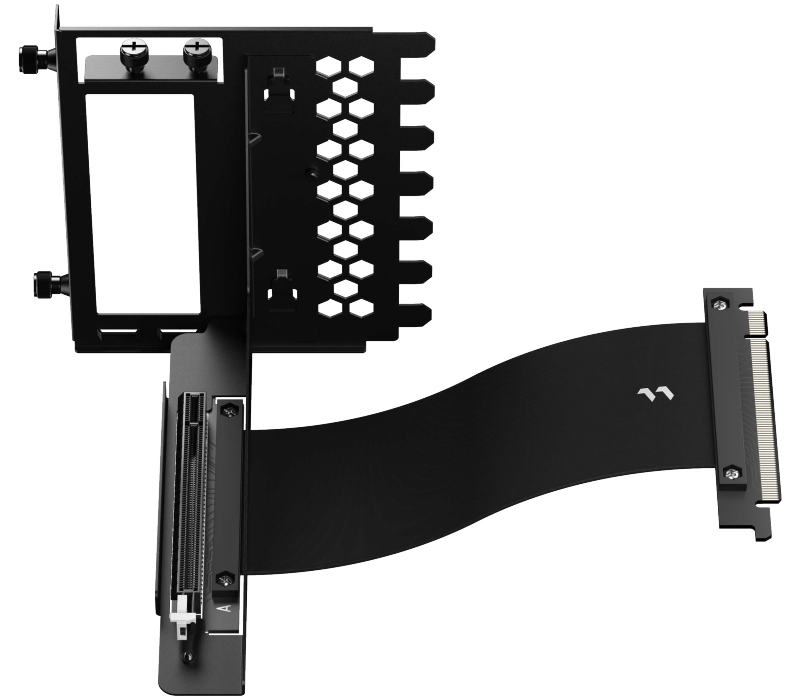
Index

3	产品介绍
4	主要特点 一般规格
5	包装内容 附加信息

Flex B-20

The Rise of the GPU

新款Flex B-20支架可为您的机箱提供强大升级，使您的GPU垂直安装，并且在散热器和侧面板之间保留相当充足的空间。它将成为Define 7或Define 7xl 的最佳搭档。



主要特点

- 适用于带有无桥扩展插槽盖（插槽之间没有横条）的ATX机箱，包括Define 7系列、Define 7 XL系列及其他带有安装位的机箱
- 支持带有单槽或双槽支架以及各种散热器（大小不限）的全高显卡
- 使显卡远离侧面板，不影响通风
- 附有指旋螺丝，安装轻松便捷
- 完全支持PCIe 3.0 x16规格，实现完美性能
- 大功率双面线路板，功率输出乃传统显卡延长线的3倍（功率大于40W TDP的设备，建议使用辅助电源连接）

一般规格

支持显卡	• 任何带有单插槽或双插槽支架、兼容PCIe插槽的显卡（散热器高度不限）
机箱要求	• 7个可用的无桥扩展插槽（卸下盖板时，插槽之间没有横条）
指旋螺丝	• 两个，用于将显卡连接线安装到机箱中
PCIe标准	• PCIe Gen 3.0 x16*
线长	• 200 mm
线宽	• 57 mm
颜色	• 亚光黑
支架颜色	• 黑色粉末涂层钢板
产品尺寸（长x宽x高）	• 182 x 134 x 145 mm
尺寸（不含突起/螺钉）	• 182 x 125 x 145 mm
净重	• 255 g
包装尺寸（LxWxH）	• 230 x 168 x 56 mm
包装重量	• 375 g
保修	• 2年

* 如果您希望同时使用Flex B-20 PCIe 3.0转接电缆与兼容PCIe 4.0的主板和图形卡，请先将主板BIOS或UEFI中的PCIe插槽配置设置为PCIe Gen3，以确保系统维持最佳稳定性。

包装内容

- 垂直显卡支架及2个指旋螺丝
- 200mm显卡连接线
- 2x (M3) 螺钉 (用于显卡连接线)
- 2x (6-32) 指旋螺丝 (用于显卡)
- 2x (6-32*5mm) 螺钉 (用于组装支架)
- 用户手册

附加信息

Product	SKU	EAN	UPC	JAN
Flex B-20	FD-A-FLX1-001	7340172702689	843276102685	4537694280112